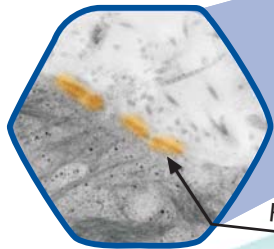
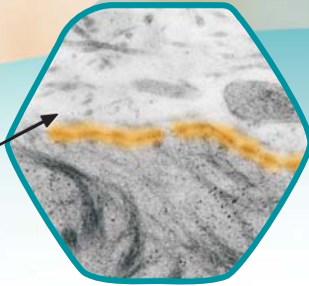


serilesine®



1. Antes del tratamiento

Hemidesmosomas



2. Después del tratamiento

Doble actividad celular reafirmante

**+305% Síntesis
Laminina-5**

**+19% Redensificación
cutánea**

**+405% Expresión
Integrina- α 6**



Descripción

Hexapéptido extraído de la secuencia de adhesión de la laminina que restaura la estructura de la piel.

Aspecto

Solución acuosa que contiene 0,05% de ingrediente activo.

INCI

Water (Aqua), Hexapeptide-10

Rogamos contacten con nosotros para obtener información sobre los conservantes.

Síntesis científica

Con el paso del tiempo la adhesión de las células epidérmicas y la membrana basal empieza a disminuir, provocando la pérdida de la elasticidad y firmeza. **serilesine®** es un activo reafirmante con doble actividad celular que refuerza la unión dermo-epidérmica, incrementando la síntesis de laminina 5, integrina- α 6 y hemidesmosomas.

Función

Efecto redensificante y reestructurante.

Aplicaciones

Se puede incorporar en formulaciones cosméticas como emulsiones, geles y serums, en las que se desee conseguir un efecto reafirmante y anti-edad.

Dosis de uso

1-10%

Solubilidad

Soluble en agua.



 **Lipotec**

serilesine® es una marca registrada de Lipotec S.A.

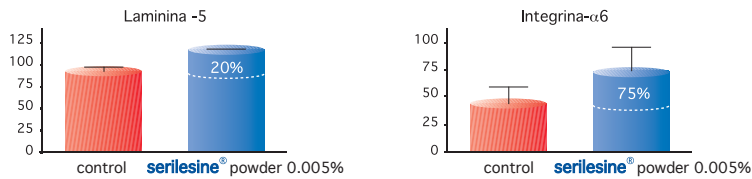
We research for you

www.lipotec.com

Eficacia in vitro

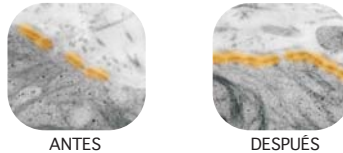
• Estimulación de la expresión de las proteínas de adhesión

Demostración de la eficacia sobre modelos de tejido humano 3D, tratados con 0.005% serilesine® powder



• Estimulación de la formación de Hemidesmosomas

Las zonas coloreadas en amarillo corresponden a los hemidesmosomas.



• Estudios complementarios

Proliferación de queratinocitos 37,6%

Proliferación de fibroblastos 74,6%

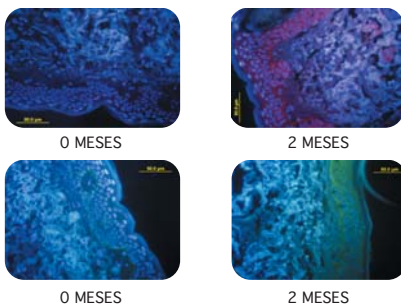
Incremento significativo de la expresión de Integrina-α6 y Laminina-5

Aumento de hemidesmosomas serilesine® powder al 0.005% demostró aumentar el número de hemidesmosomas, incrementando la cohesión entre la dermis y la epidermis.

Eficacia ex vivo

• Estimulación de la producción de Integrina-α6 y Laminina 5

Expresión de proteínas determinada por inmunohistoquímica. Biopsias de piel de tres pacientes realizadas antes y después de un tratamiento de dos meses con una crema con 10% serilesine® solution.



La tinción fucsia corresponde a la Laminina-5

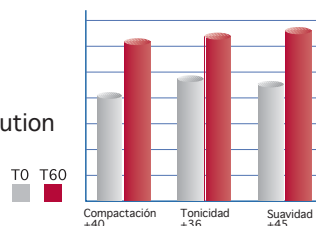
La tinción verde indica la presencia de Integrina-α6

+305% Síntesis Laminina-5
+405% Expresión Integrina-α6

Eficacia in vivo

• Evaluación del aspecto de la piel

20 voluntarias
Aplicación 2 veces al día, durante 60 días, de una crema formulada al 10% serilesine® solution
Evaluación dermatológica de diferentes parámetros.

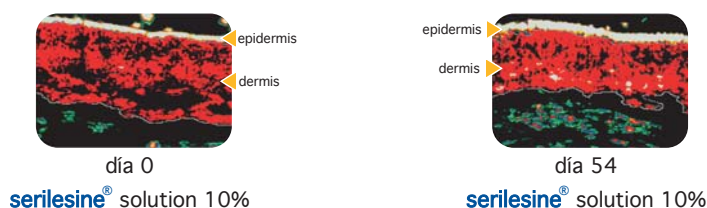


Mejora significativa del aspecto de la piel en 60 días

+40% Compactación
+36% Tonicidad
+45% Suavidad

• Evaluación de la redensificación de la dermis

20 voluntarias, con edades entre 55-64 años.
Aplicación en un lado de la cara de una crema con 10% serilesine® y la crema placebo en el otro, dos veces al día, durante 54 días.



La densidad cutánea se incrementó un 19% en 54 días